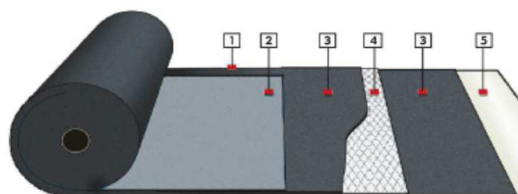


# MONO-PLAST EPV (5) DESIGN

Špičkový vrchní asfaltový hydroizolační modifikovaný APAO s nosnou vložkou ze stabilizovaného (vyztuženého skelnými vlákny) polyesteru zaručující vysokou pevnost, průtažnost a rozměrovou stabilitu výrobku.

Tl. mm	Ohyb za studena °C	Odolnost při zvýšené teplotě °C	Role m <sup>2</sup>	Paleta m <sup>2</sup>
4,2	-20	+140	7,5	150
5,2	-20	+140	5	120



1. Lehce tavitelná fólie z plastů
2. Přírodní břidličný posyp
3. Směs polymery (APAO) modifikovaného asfaltu s minerálními plnivý
4. Vyztužené polyesterové round
3. Směs polymery (APAO) modifikovaného asfaltu s minerálními plnivý
5. Lehce tavitelná fólie z plastů

Vrchní strana je opatřena hrubozrnným minerálním posypem v modrozelené barvě, který navíc zvyšuje mechanickou odolnost materiálu a dotváří estetický vzhled produktu, spodní strana je opatřena lehce tavitelnou fólií.

#### Použití:

Pás je určen jako finální vrstva hydroizolačního souvrství střešních pláštů všech sklonů s nejvyššími požadavky na tažnost, mechanickou odolnost a dlouhodobou životnost.

**Modifikace APAO** – její výjimečnost se vyznačuje vynikající flexibilitou při nízkých teplotách, nadprůměrným rozsahem elasticity, vysokou přilnavostí, stálostí za tepla a odolností vůči UV záření a stárnutí. Jsou vhodné do těch nejnáročnějších aplikací. Své použití nachází všude tam, kde jsou kladeny ty nejvyšší nároky na kvalitu, snadnou zpracovatelnost a dlouhou životnost, a to díky revoluční kombinaci vysoce kvalitních asfaltů s vysoce kvalitním modifikátorem APAO (Amorfními poly – alfa – olefiny). Tento modifikátor ve výsledku spojuje (a výrazně převyšuje) pozitiva modifikace SBS a modifikace APP.

Teplotní rozsah pásů MONO-PLAST EPV (5) DESIGN se totiž pohybuje v rozsahu od **-20 °C do +140 °C**

#### Přednosti tohoto materiálu:

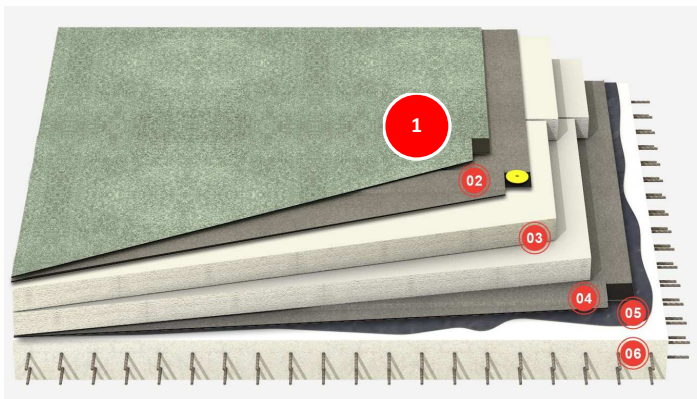
- vynikající odolnost proti ÚV záření
- lepší zpracovatelnost při vyšších teplotách oproti klasickým SBS modifikovaným pásům
- min. o 20% nižší spotřeba plynu (nižší teplota, lepší využití plynu, tenká separační fólie)
- minimálně 30% úspora času při natavení
- perfektní natavení při nižší teplotě – lepší optický vzhled
- nehrozí „propálení“ asfaltových pásů a tím i tepelné namáhání nosné vložky
- výborná odolnost vůči chemickým činitelům a znečištění ovzduší
- výborná odolnost vůči agresivním chemikáliím
- výborné elastické vlastnosti
- použití stabilizovaných (vyztužených skelnými vlákny) polyesterových nosných vložek (rozměrová stálost do 0,3 %)
- pochůzí odolnost (beze stop)
- použití nejen na ploché střechy ale i na sedlové, obloukové a střechy speciálních tvarů
- minimální změny vlivem teplotního stárnutí a UV záření
- vyhovuje a vysoce převyšuje vybrané parametry nové ČSN 73 0605-1 - Povlakové hydroizolace – Požadavky na použití asfaltových pásů platné od 1. 7. 2014
- dlouhá životnost pásů a kvalitnější pokládka
- **prodloužená záruka na 12 let**

# MONO-PLAST EPV (5) DESIGN

Díky těmto vlastnostem „Ohebnosti při nízké teplotě“ umožňuje tento materiál aplikaci jak ve studených klimatických pásmech, tak i v teplých klimatických pásmech „Stálost za tepla“.

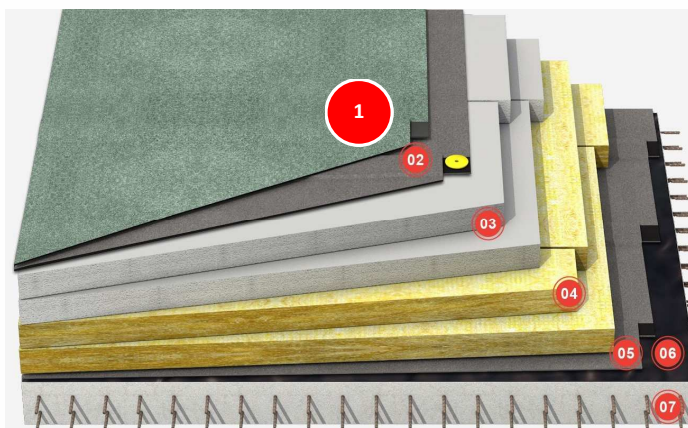
Složení asfaltové hmoty umožňuje vysokou odolnost proti stárnutí způsobenou UV zářením a odolností vůči pohybu osob v průběhu aplikace.

Příklady použití:



Příklad systémové skladby – BSTS 01-A-EPS:

1. **MONO-PLAST EPV (5) DESIGN**  
vrchní natavitelný pás
2. **BITU-STICK GG 3 PE** podkladní samolepící SBS pás
3. Expandovaný polystyren min. EPS 100 S
4. **BITU-FLEX AL 4 STRIP** parozábrana
5. **BITUMAX ALP** asfaltový penetrační nátěr
6. Nosná železobetonová konstrukce



Příklad systémové skladby – BSTS 02 A:

1. **MONO-PLAST EPV (5) DESIGN**  
vrchní natavitelný pás
2. **BITU-STICK GG 3 PE** podkladní samolepící SBS pás
3. Expandovaný polystyren min. EPS 100 S
4. Desky z minerální vlny, kladeny ve více vrstvách, s posunem spár min 200 mm
5. **BITU-FLEX AL 4** parozábrana
6. **BITUMAX ALP** asfaltový penetrační nátěr
7. Nosná železobetonová konstrukce

Na speciální objednávku je možné objednat i v jiných barevných odstínech.



Dodávka možná již od 900 m2 (zaokrouhleno na celé palety).



Asfaltový pás vyhovuje požadavkům na technické parametry předepsané dokumentem Technická pravidla SVAP 01 - Požadavky na asfaltové pásy a označené značkou GARANCE KVALITY jako finální vrstva hydroizolačního souvrství.

[www.bitumax.eu](http://www.bitumax.eu)

**Novinka**

**BITUMAX**  
VŽDY NĚCO NAVÍC... ALWAYS SOMETHING MORE